

Le souci
de la perfection

**Julien
Schnakers-Millet**

OPTIQUE
CENTRE AUDITIF
Atelier Haute Technologie
Rue du Collège, 47
4600 VISÉ
Tél. 04/379.24.31

VISÉ Magazine

www.visemagazine.be | Mardi 7 mai - Nr 19

by **IMPRIM**
group

avec sélection De Vos
Fêtez Maman
ce dimanche 12 mai !

rue du Collège, 41-43 Visé
Maison Sélection SA 10 maisonselection.be

JOAILLERIE
J. JANSSEN

*le diamant et l'amour
d'une maman
sont éternels*

Rue Haute 9 • 4600 Visé
Tél. 04 379 48 42
www.joalleriejanssen.be

35 ans

Le lundi de 14h à 18h • du mardi au samedi de 9h à 12h et de 14h à 18h

FESTINA
LOTUS

de Froidmont
Horlogerie & Bijouterie

swatch ck ESPRIT CASIO ice watch

DE FROIDMONT

JAGUAR
RODANIA
CANDINO
CALYPSO

Fêtez maman le 12 mai

Happy Mother's day

dQuin
Joailleurie

17, rue Haute - 4600 Visé
Tél. 04 379 21 98 • Bijouterie Quin
Mardi à samedi de 10h à 18h

A l'occasion de la fête des mères,
nous fleurirons toutes les mamans.

BIJOUX
ESPRIT
CALVIN KLEIN
LOTUS
NONA
SWATCH

AURO DESIGN
AMICI
MÉMOIRE
Or 18K

Av. du Pont, 25 à Visé Tél. 04/379.69.07

eVe
PARFUMERIE

Je t'aime maman !

Rue du Collège, 7 - 4600 Visé - Tél. : 04.379.65.01 Rejoignez-nous sur Facebook

Ouvert : le lundi de 13h à 18h, Du mardi au mercredi de 10 à 18 h, Du jeudi au samedi de 10 à 18 h 30.

winfera
PORTES ■ FENÊTRES

FORWARD
REAL ESTATE
INTEGRITY & PROFESSIONALISM

Voir P. 12

Et si votre futur chez-vous
était sur www.wolfs.be ?

Wolfs
Immobilier

Haccourt - Aulbe - Maastricht

04 / 374.86.86
immobiliere@wolfs.be

La seule agence de la région
également à Maastricht !

INVITATION

Le Service Environnement de la Ville de Visé et Natagora vous invitent à la

Conférence

« Martinets entre ciel et pierre »

par Martine Wauters
responsable du groupe de travail Martinets de Natagora

Jeudi 16 mai 2019 à 19h30
Salle des tréteaux, 1^{er} étage
Rue de la Chênistrée, 2 A à 4600 VISÉ

Entrée gratuite. Réservation obligatoire par tél. (04 374 84 93) ou mail (taetitia.poelmans@visé.be)



Le martinet noir, grand migrateur, cohabite avec l'homme depuis des siècles. Il reste cependant méconnu. Son avenir est aujourd'hui menacé, notamment par l'évolution des bâtiments. Richelement illustrée, cette conférence vous fera découvrir les facettes étonnantes et la biologie passionnante de cet oiseau. Vous apprendrez quels moyens sont mis en œuvre pour le protéger et comment y apporter votre contribution. Un exemple visétois sera présenté. Un stand proposera différents modèles de nichoirs et des livres de référence.

natagora Martinets

VOYAGE AU PAYS DU RIRE

Comédie musicale humoristique en deux actes de Béa Roskam Centre Aime&Conscience Rue Fuit-Vois, 150, 4683 Vlieveins, www.racont-art.be

Samedi 18 mai 2019 à 20h
Dimanche 19 mai 2019 à 14h
Vendredi 24 mai 2019 à 20h
Samedi 25 mai 2019 à 20h

Pays du Rire Comédie musicale humoristique en deux actes de Béa Roskam Sylvestre et Munchie sont les grands gagnants de l'émission « Voyage au

Pays Du Rire ». À la recherche du bonheur, ils partent pour un voyage extraordinaire à la rencontre de personnages loufoques et déjantés qui vivent pour le rire. Ils visitent l'usine à Rire, l'hôpital du rire, la bibliothèque du rire, le labo du rire et bien d'autres endroits surprenants où le rire est toujours présent, quel qu'il arrive! Ha ha ha

Un spectacle rempli de joie, de rires et de chansons.

Formulaire de réservation en ligne sur notre site : www.racont-art.be

Visé Magazine est distribué gratuitement toutes les semaines dans les communes de Argenteau, Aubin-Neufchâteau, Barchon, Basse-Hermalle, Bassenge, Berneau, Bilygny, Bours-Bolland, Bonheure, Chênestrée, Cheratte, Dalhem, Devant-le-Pont, Eben-Emael, Feneur, Fournelle-Comte, Fourn-Saint-Martin, Fourn-Saint-Pierre, Glons, Grand-Lanaye, Haccourt, Hallembaye, Hermalle-sous-Argenteau, Hermée, Heurle-le-Romain, Housse, Houtain-Saint-Siméon, Julmont, Level, Lixhe, Loen, Mortier, Mortroux, Mouland, Nivelle, Oupeye, Petit-Lanaye, Remersdael, Richelle, Roclengue-sur-Gier, Saint-André, Saint-Remy, Sire-Saroly, Touxen, Trambleur-Bilygny, Visé, Vlieveins, Warsage, Wonck et la Mairie d'Aiguillon, ville jumelée à Visé.

Il touche ainsi chaque semaine 74.000 lecteurs !

Les articles insérés dans le journal n'engagent que la responsabilité de leurs auteurs. Les prix publiés sont indicatifs sans effet d'impression. Les manuscrits non-insérés ne sont pas rendus.

VISÉ MAGAZINE

Rue Saint-Hadelin, 14b - 4600 Visé
T. 04 379 91 13 - F. 04 379 91 29
vsm@iprim.be

Boule de Gomme

gautier, gougouilles & co.

NOUVEAU

Les Titres Services de Lixhe

Aide ménagères
Repassage • Courses

0497 84 72 16

TSDL

Rue de Liège, 14
4600 LIXHE

lestresservicesdelixhe@hotmail.com

PRÉVOYANCE ET ASSURANCE OBSÈQUES

Les funérailles DEDEE vous invitent à une séance gratuite d'information

Le jeudi 23 mai 2019 à 19h au Funérarium, accueil à 18h30

Vous avez des questions telles que :

- Combien ça coûte de mourir ?
- L'assurance décès est-elle soumise au droit de succession ?
- Comment être sûr que mes volontés soient respectées ?
- Je veux mettre ma famille à l'abri, comment faire ?
- Constituer un capital en banque ou dans une assurance ?
- Inhumation ou crémation ...

VOUS AUREZ DES RÉPONSES CONCRÈTES
grâce à l'expertise de

Robert MEESEN administrateur & Astrid GEERTS experte en assurance

VPR Assist & Consult
Assistance aide administrative après décès
Assurance prévoyance obligatoires

Corona
ASSURANCE OBSÈQUES direct

Afin de pouvoir vous accueillir dans les meilleures conditions, nous vous demandons de bien vouloir confirmer votre présence par tél. au 0475 71 54 08



FUNÉRAILLES DEDEE

Funérarium DEDEE rue de Berneau, 53 à 4600 Visé.

Email: info@funerariumdedee.be

Contact : Armand DEDEE - GSM : 0475 71 54 08 - Tél. : 04 362 59 19

MEDJUGORJE

Message de la Vierge Marie du 25 Avril 2019

«Chers enfants, c'est un temps de grâce, un temps de miséricorde pour chacun de vous.

Chers enfants, ne permettez pas que le vent de la haine et de l'iniquité règne en vous et autour de vous.

Petits enfants, vous êtes appelés à être amour et prière. Le diable désire l'iniquité et le désordre, mais vous, petits enfants, soyez la joie de Jésus ressuscité qui est mort et ressuscité pour chacun d'entre vous. Il a vaincu la mort afin de vous donner la vie, la vie éternelle. C'est pourquoi, petits enfants, témoignez et soyez fiers d'être ressus-

cités en Lui.

Merci d'avoir répondu à mon appel.»

FAMILLE de MARIE : 7/04 - 5/05 - 2/06 - 7/07 - 4/08 - 1/09 - 6/10 - 3/11 - 1/12 à l'église du village de Banoux.

14h : Rosalie médité. Adoration du Saint-Sacrement, Confession.

16h : Eucharistie, 17h : Rencontre fraternelle au resto L'EUROPE.

FAMILLE de MARIE : 7/04 - 5/05 - 2/06 - 7/07 - 4/08 - 1/09 - 6/10 - 3/11 - 1/12 à l'église du village de Banoux.

14h : Rosalie médité. Adoration du Saint-Sacrement, Confession.

16h : Eucharistie, 17h : Rencontre fraternelle au resto L'EUROPE.

Pèlerinages à Medjugorje en car.

Du 22 au 30 juin et du 28 septembre au 6 octobre

Renseignements et inscriptions : Marie-Ange Claes Tél.: 087 68 19 51 ou 0491 25 63 15 (le soir)

Georgette Pottier Tél.: 019/32.30.72 Amélie Dutroure Tél.: 04/362.70.13

Responsable de la publication Maria CERNUTA, tél.: 04 2643741

Pèlerinages à Medjugorje en car pour le festival des jeunes, du 30 juillet au 8 août 2019

Renseignements et inscriptions: Jeanine Moreau tél.: 0498 51 1825

l'omnium
COURTIER EN ASSURANCES

www.lomnium.be

Avenue Albert 1^{er} 26 - 4600 Visé
T: 04 376 60 38

BASSE-MEUSE

Un événement pour le civisme
Plusieurs associations de la Basse-Meuse (Cynhorst, Racines, Natagora, Alterm' Go, Rosa Camila...) et des jeunes des établissements scolaires ont décidé de se mobiliser pour le climat dans notre région.

Pop Jazz en Français, légèrement décalé, dates ont été retenues : le mercredi 8 mai et le jeudi 23 mai.

Le mercredi 8 mai, un stand sera installé sur le marché de Visé où vous serez accueillis de manière humoristique et conviviale à propos du changement climatique.

Vous pourrez discuter avec les animateurs présents et vous informer de ce que vous pouvez faire concrètement, à notre niveau, pour lutter contre ce changement.

Des animations seront aussi organisées tout au long du marché.

Le jeudi 23 mai en matinée, une manifestation sera organisée, surtout par les jeunes des établissements scolaires des environs, avec un défilé dans les rues de Visé. Cette manifestation ne sera pas réservée qu'aux jeunes. Toute la population y est invitée. Vous pouvez donc venir soutenir cette jeunesse et manifester votre intérêt, votre préoccupation et votre désir de changement pour préserver la planète.

Nous comptons sur vous !
Rendez-vous le 8 et le 23 mai !

PETITES ANNONCES EN LIGNE

Notre grille des petites annonces est téléchargeable sur notre site Internet !

visemagazine.be

PETITES ANNONCES

Télécharger le formulaire

Pour finir, faites-la nous parvenir par : mail, poste, au bureau.

Et le tour est joué !

- 1 Jean-Claude Marcourt
- 2 Christie Morreale
- 3 Mauro Lenzini
- 4 Sabine Roberty
- 5 Ernur Colak
- 6 Isabelle Cappa
- 7 Thierry Witsel
- 8 Sarah El Hasnaoui
- 9 Waziri Adjii Ilou Barma
- 10 Marie-Virginie Brimbois
- 11 Sébastien Doutreloup
- 12 Isabelle Humblet
- 13 Francis Gomez

1^e

Jean-Claude

MARCOURT

Ministre
Vice-Président
du gouvernement de la FWB



2^e

Christie

MORREALE

Députée Wallonne



3^e

Mauro

LENZINI

Député Wallon



Ensemble à la Région



Vous pouvez voter pour plusieurs candidats sur la liste PS

MR 6

JULIEN WOOLF

7^e CHAMBRE

Indépendant et papa
de 2 enfants
Echevin des Sports
et de la Jeunesse



Enseignante
L'enseignement,
C'est ma priorité !

SÉVERINE

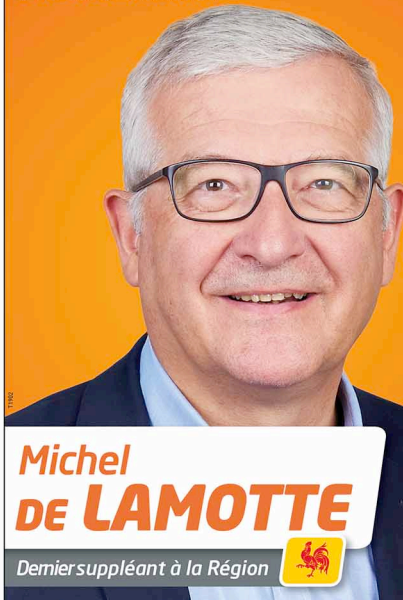
PHILIPPENS-THIRY

4^e RÉGION



**Autrement.
Maintenant.**

cdh
Liste 5



Michel DE LAMOTTE

Demier suppléant à la Région



Mes priorités sur www.micheldelamotte.be

Carrière CBR du Romant
Journée porte ouverte
Samedi 18 mai 2019 - 10h00 - 17h00

Envie de découvrir comment CBR Lixhe extrait la pierre de sa carrière du Romant et la transforme en ciment? Curieux de savoir ce que l'entreprise met en œuvre pour maintenir, voire développer, la biodiversité dans ses sites ou comment les zones exploitables sont réhabilitées?

Nous avons le plaisir de vous inviter à la journée porte ouverte que nous organisons le samedi 18 mai 2019 de 10h00 à 17h00.

Adresse : RN 671 - 4690 Eben Emael

Quelques détails pratiques!

- > Parking sur le site de la carrière.
- > Bonnes chaussures de marche obligatoires.
- > Accès difficile aux personnes à mobilité réduite et aux poussettes.
- > Site interdit aux chiens.

Balades biodiversité guidées - départs à 11h00 - 13h00 et 15h00
Petite restauration disponible sur place.

CBR

Editeur responsable: Bernard Godel, directeur d'usine, rue des Taxis Fermes - 4600 Visé

Notre sélection du mois

Pays d'Oc

Grenache Noir • MIRETON by Marylin Lassere - 2017

6,00€
par 6 bouteilles

5,60€

Maag Vins
www.maagvins.be IMPORTATION DIRECTE

Allée verte, 12-14 | 4600 Visé | 04 379 13 12
Rue du Collège, 30 | 4600 Visé | 04 379 31 55
Rue Gaweine, 19 | 4040 Herstal | 04 264 34 11

L'ADMINISTRATION COMMUNALE DE LA COMMUNE DE VISÉ

informe la population que la Société Animal Pest Control procédera à une

CAMPAGNE DE DÉRATISATION SUR LE TERRITOIRE DE LA COMMUNE DE VISÉ

Du 27 mai au 31 mai 2019 inclus
(les biens communaux et maisons privées).
Les demandes de dératisations sont à formuler à l'Administration Communale au **04/374.84.96**

CONNAISSEZ-VOUS MUSICAMANIA ? NON ?

Alors voici une bonne raison de vous en parler...

Musicamania souffle sa 20^e bougie et a bien l'intention de fêter cela comme il se doit. Mais tout d'abord, un peu d'histoire...

Comment est née cette aventure ?
Tout a commencé en 1997, un jour d'hiver, lorsque les 4^{es} sont partis en retraite. Quelques élèves se sont regroupés avec deux professeurs plutôt sympas, Marie-Hélène Stevens et Eric Scarpa, et quelques mélodies fredonnées sur un coin de table suffiront à provoquer chez nos artistes en herbe un enthousiasme étonnant! Les professeurs ont convaincu les élèves de mettre en place un spectacle plutôt original connu sous le nom de Musicamania. D'année en année, Musicamania grandit et évolue en proposant tous les deux ans un spectacle original et varié qui se construit grâce à la participation d'élèves de 4^e, de 5^e et de 6^e encadrés par des professeurs musiciens.

Qu'en est-il 20 ans plus tard ?
Comme à l'origine, le spectacle est organisé et interprété par des élèves et des professeurs du Collège proposant ainsi au public leurs divers talents. Cette année, le show sera présenté sous forme d'un best of des dix dernières éditions agrémenté de quelques chansons actuelles. Les élèves et professeurs de cette troupe répètent depuis plusieurs mois sans relâche pour produire un spectacle incroyable et nous espérons que le public sera nombreux à venir les applaudir et les honorer.

Chansons, mélodies, danses... en duo, en solo... seront présentes lors de ces deux soirées. Celles-ci aborderont divers thèmes comme la révolte, la rage, la réflexion, le racisme... sous le nom d' "Escapade des airs". En tout, 23 chansons -des années 60 à nos jours- seront interprétées en direct par cette 11^e troupe Musicamania.

Soulignons aussi qu'il s'agira du dernier spectacle - avant sa pension - de monsieur Eric Scarpa, professeur de latin et cofondateur de ce spectacle. Si vous ne voulez pas rater ce fantastique spectacle, vous êtes les bienvenus les vendredi 10 et samedi 11 mai prochains - à 20h - au Collège Saint-Hadelin de Visé. Les réservations se font à l'accueil du Collège ou par téléphone au 04/379.15.39. (6€)

Ne raterz donc pas cette grande soirée qui vous fera réfléchir tout en vous divertissant.

Les élèves de 3^e A.C. François (classes E, F & G)

OGERGRAPHISTE
Studio de communication

Rue Saint-Hadelin, 14A - 4600 Visé - T. 04 379 91 24
www.ogergraphiste.be - info@ogergraphiste.be

Bonne
Fête
Maman !

PRÉSENTS AU CALVAIRE

Jean est le seul évangéliste à signaler la présence de Marie : debout près de la croix de Jésus « avec d'autres femmes et « le disciple qu'il aimait ». Les trois autres Évangiles ne citent pas Marie parmi « les amis et les femmes qui se tenaient à distance ».

Dans l'Évangile de Jean, la sœur du Calvaire est la seconde et la dernière où intervient la Mère de Jésus : les noces de Cana se trouvent au début du livre, le Calvaire à la fin (19,25-27). Les deux scènes encadrent tout l'Évangile.

Dessions un malentendu : quand l'évangéliste parle de lui-même, il ne cite pas son nom mais se désigne comme « le disciple que Jésus aimait ». Est-ce par discrétion ? Est-ce pour dire qu'il a été sensible à l'amour du Seigneur pour lui ? Est-ce pour suggérer que le lecteur est lui aussi un disciple que Jésus aime ? Tout cela est possible. Mais disons clairement qu'il ne s'agit pas d'amour de préférence.

D'autre part, rien ne permet de penser que Jean était plus jeune que les autres. Il est le seul à ne pas être mort martyr. Il est mort de vieillesse, mais cela ne nous dit rien sur l'âge de Jean du vivant du Christ. En fait de Jean un adolescent imberbe, préféré de Jésus, on fait de la relation entre Jésus et ce disciple « une amitié très particulière ».

Si nous ne considérons que ce qui est arrivé au Calvaire, nous pourrions dire que Jésus, fils unique de sa mère, est conscient d'être soutenu de veuve. On pourrait penser que par les paroles qu'il adresse du haut de la croix à sa Mère et à son disciple, il fait ses adieux et confie sa Mère aux soins de son disciple. Il ferait preuve d'un bel amour filial. Mais cette lecture de la scène n'est certainement pas celle de l'évangéliste « contemplatif » qui voit dans les événements des symboles de réalités spirituelles.

Jésus dit à sa Mère : « Femme voici ton fils ». Il dit ensuite au disciple : « Voici ta Mère ». C'est d'abord le disciple qui est confié à Marie.

Jésus parle à sa mère en lui disant « femme ». Nous sommes donc avertis : il s'agit de quitter le niveau concret de ce qui arrive au Calvaire pour nous hisser au niveau d'une compréhension spirituelle. Il ne s'agit pas d'un banal adieu d'ordre privé.

Le titre de femme fait penser à la femme dont parle le livre de la Genèse. Nous pourrions voir dans cette femme une annonce de Marie. Nous rapprochons notre texte parlant de Marie au calvaire avec le texte ancien parlant de la première femme créée dans la Bible : Eve. Or le livre de la Genèse dit : « L'homme appela sa femme du nom d'Eve, c'est-à-dire « la vivante », car c'est elle qui a été la mère de tout vivant » (3,20). Marie, la nouvelle Eve, est la mère de tout croyant.

L'évangéliste ajoute : « Et depuis cette heure-là, le disciple la prit chez lui ». Ne tombons pas dans le piège d'une curiosité inappropriée qui nous ferait demander où a eu lieu la cohabitation. Une telle question nous détournerait de la pensée de l'évangéliste. Il n'est pas question du domicile du disciple, mais de sa vie spirituelle dans laquelle il fait une place à la Mère de Jésus. Pour traduire convenablement la phrase, il faudrait dire : « Il a pris dans les choses qui lui sont propres », c'est-à-dire ce qui fait qu'il est disciple : sa foi et son amour.

Abbé Auguste Reul.

Mémoires
TFE
Thèses

Impression de Mémoires, TFE et Thèses en qualité digitale.

Prix compétitifs & Délais courts

Rue Saint-Hadelin, 14 • 4600 Visé
Tél. : 04 379 13 83
Email : copy@imprim.be • Web : www.imprim.be

[illegible]


 Ressentez ce que la nature a de mieux à vous offrir.
Naos, le matelas 100% Latex.
 Disponible à partir de 1690 /personne.

Découvrez le sommeil divin.
 Face au garage Mercedes-Benz.

Allée Verte 30/A • 4600 Visé • Tel : 04 243 06 65 • info@osleep.be • www.osleep.be • [f/osleep.be](https://www.facebook.com/osleep.be)

APPEL AUX BÉNÉVOLES

Pour un Repair café à Visé et environs...

L'association citoyenne Alter n° Go (ex Visez les Alternatives) souhaite développer un Repair café pour Visé et sa région. Cela devrait se concrétiser en fin d'année 2019...

Un Repair café est un atelier consacré à la réparation d'objets, organisé au niveau local, par et entre des citoyens qui réparent (quand c'est possible) gratuitement (hormis les pièces de rechanges éventuelles) des objets cassés ou en panne. Ces objets peuvent être de l'électro-ménager, du matériel hifi, du matériel informatique, des vêtements, un meuble, un jouet...

Le Repair café est basé sur la co-réparation. C'est le principe du « coup de main entre voisins » mais organisé. Pourquoi « café » ? Parce que en attendant son tour pour la réparation, on a

aussi l'occasion de discuter, boire un café, un thé, ou un verre, manger un

Vous êtes bricoleur, bricoleuse, vous avez des connaissances, des compétences, de l'expérience, une passion, dans l'un ou l'autre domaine (électricité, électronique, menuiserie, couture, ...), vous souhaitez vous rendre utile, transmettre votre savoir, rencontrer d'autres personnes ... nous avons besoin de vous!

Nous lançons un appel à toute personne intéressée et désirant mettre ses compétences de réparateur(-trice) à l'oeuvre : si vous voulez tenter l'aventure, alors contactez-nous au :

0473/93.02.98 ou
marianne.tinant@live.be
0471/81.14.87 ou
laurencerenard@live.be
Nous reviendrons vers vous pour vous

proposer une rencontre entre volontaires afin de présenter le projet ainsi que sa mise en place avec votre coopération.

En savoir plus sur le Repair café?
www.repairtogether.be

Cette démarche, 100% citoyenne, existant depuis 10 ans, connaît un développement rapide dans le monde entier pour faire face à l'obsolescence programmée.

Les objectifs de cette démarche alternative : lutter contre le gaspillage, réduire le volumes des déchets, transmettre des savoirs, aider des personnes en difficultés financières, tisser des liens entre les habitants et développer ainsi la cohésion sociale...

Retrouvez-nous également sur notre site Facebook Alter n' Go

LA LANGUE CA CRÉE !

Tel est la devise de l'école du « Sacré-Cœur de HACCOURT ». Chaque enseignant à son niveau développe la langue française dans les différentes compétences du savoir écouter.

savoir parler, savoir lire et savoir écrire. Et l'on peut dire que ça porte ses fruits. Les élèves de 5^e et 6^e primaires ont participé à un concours d'écriture organisé par les éditions Bayard-Milan. Il fallait

inventer la suite de l'histoire le crâne d'or. Au mois de mars, ils ont appris qu'ils étaient parmi les 20 premiers et c'est le 26 avril qu'ils sont allés à la remise des prix au préhistomuseum à Flemalle.

Lors de la proclamation des résultats, la tension est à son comble.....le nom du 20^e est annoncé.....ouf ce n'est pas eux ! Puis vient le 19^e, le 18^e, le 10^e.....l'excitation monte ! Enfin c'est l'école du Sacré-Cœur de Haccourt qui est appelée.....ils sont 8^e et très fiers !

Bravo aux enfants et aux enseignants pour leur travail de longue haleine tout au long de la scolarité des élèves.

**SOCIETE ARCHEO-HISTORIQUE DE VISE**[illegible]

revue de 64 pages illustrée de plus de 100 photos est celui qu'a écrit le président de la SRAHV, Claude Fluchard sur une élection provinciale controversée en 1893 dans le canton de Dalheim (act.Viège). Elle occasionna du grabuge dans la cité de l'ouest avec bris de vitre et vandalisme. En oui, la vie politique d'avant la Grande Guerre était assez polémique. On peut dire annoncer que le suivant sortira dans quelques semaines avec le bilan des activités de la SRAHV et une description des nombreuses actions et recherches du musée régional de Viège. Le n° 150 sera dans les boîtes postales des membres en ordre de collection obtenu en ce début mai 2019 mais peut-être attendre au prix de 10 € en passant au bureau du musée régional ou en versant la somme au compte de la S.R.A.H.V. BE77 3402 2758 7242 avec mention « n°150 » L.A.SRAHV/

CONDITIONS EMPLOYÉS

POUR TOUS
DU 2 AU 20 MAI

Jusqu'à
-28%

sur nos véhicules
neufs en stock*



DU 2 AU 20 MAI, PROFITEZ DES MÊMES CONDITIONS QUE LES EMPLOYÉS DE FIAT CHRYSLER AUTOMOBILES.



FIAT CHRYSLER AUTOMOBILES



jeep.be



abarthbelgium.be



fiat.be



alfaromeo.be

4,0-8,3 L/100 KM NEDC 105-190 G/KM NEDC

Financer vos rêves à 0,00%

*Offre valable sur une liste de véhicules neufs identifiés en stock, livrés avant le 18/06/19. Liste des véhicules éligibles et montant des remises commerciales disponibles chez votre distributeur agréé participant à retrouver sur : jeep.be, fiat.be, abarthbelgium.be et alfaromeo.be. Offre TVA réservée aux clients particuliers, uniquement valable du 2 au 20 mai 2019 sur les nouveaux particuliers E.R. *Taux Châtel. Associer FCA Belgium S.A., Rue Jean Cocka 12 a - 1050 Bruxelles. BIC 4400 054 7173. BIC 4400 054 7173. Informations environnementales (A.R. 10.03.04) pour jeep : jeep.be, pour Fiat : fiat.be, pour Abarth : abarthbelgium.be et pour Alfa Romeo : alfaromeo.be. Photos à titre illustratif et non contractuelles. Les véhicules illustrés ne correspondent pas à l'offre indiquée. Taxes communales : marketing map. Ankenius 9, 2000 Antwerpen.

AUTO LANA

Votre distributeur agréé
Boulevard Zenobe Gramme 33
4040 Herstal
Tél. : +32 (0)4 264 24 50

online facebook/autolana
www.autolana.com
info@autolana.com

CI-GÛT...

Ma compagne et moi, apprécions les marches ADEPS du dimanche. Passant dans un village que j'avais découvert sans elle, quelques années auparavant, je me souviens y avoir visité une chapelle ne payant vraiment pas de mine. Pourtant, à l'intérieur, s'y trouve, un véritable trésor pour les yeux : deux géants d'une beauté exceptionnelle. Hélas, la porte étant cadenassée, je n'ai pas eu l'occasion de partager avec elle ce qui aurait pu devenir, outre ceux, nombreux, déjà vécus en commun, un bon moment de plus à partager.

Gisant provient d'un verbe que, reconnaissons-le, nous n'utilisons pas tous les jours : giser. Il signifie être étendu ou encore, être enterré.

De manière imagée, il traite de choses cachées, comme le secret qui git dans ce bouquin dont il faut décrypter la symbolique.

Si « gisant » peut être employé comme participe présent, il ne possède pas de participe passé et il ne peut être conjugué qu'à présent ainsi qu'à l'imparfait de l'indicatif.

Toutefois, ce qui nous intéresse ici, c'est le nom commun : « un gisant ».

Un gisant est, dans l'art chrétien, une sculpture funéraire représentant un personnage couché, généralement sur le dos. Il s'agit de son effigie funéraire, dans les temps plus anciens, exécutée dans la pierre. A partir du XIII^e siècle, on utilisera différents matériaux en métal, comme le bronze ou encore le cuivre.

Autre caractéristique ayant changé à travers les époques, les sont d'abord idéalisés de manière à les rendre beaux pour, une nouvelle fois des le XIII^e siècle, les représenter selon leur véritable physique même s'ils souffraient d'une affreuse difformité.

La symbolique est partiellement présente et notamment dans tout ce qui est sculpté autour du gisant : repose-tête, animaux...

Afin de « décider » sous leurs traits, les figures allégoriques accompagnant ces statues couchées des seigneurs d'autorité, de leurs épouses et de leurs enfants.

Manque de place oblige et choix compliqué, sujet, je vais me concentrer

sur les animaux.

Ils ne sont pas tous placés au même endroit. Mais s'ils se sont aux pieds du gisant, c'est qu'ils le protégent dans l'au-delà ce qui est souvent le cas des chiens qui, généralement, se trouvent aux pieds des femmes et des enfants réputés plus faibles.

Comme c'est encore le cas de nos jours pour les vivants que nous sommes, le chien représente également la fidélité au maître. En outre, il constitue le guide dans le royaume des morts. Enfin, s'il est muni d'un os, c'est que le gisant n'est pas une simple statue mais qu'elle se trouve au-dessus du tombeau du Noble, représenté.

Un animal peut rappeler une qualité du gisant. Ainsi, quant à lui, le furet rappelle qu'il était un chasseur de qualité.

Certains animaux rappellent non pas, l'attribut d'un personnage, comme c'est le cas du furet, mais la caractéristique de toute une famille, en particulier. Tout le monde connaît la maxime : « Qui s'y frotte, s'y pique » qui émane celle de la famille d'Orléans, même si la traduction du latin au français n'est pas la bonne, peu importe. Si vous appelez un porc-pompé au pied d'un gisant, il est probable que celui-ci appartienne à cette famille.

Est-ce utile de le préciser, le furet étant le roi des animaux représente la force et du coup, dans une immense majorité des cas, il est installé aux pieds des hommes.

Par ailleurs, le lion - rappels que nous sommes dans une symbolique chrétienne - fait référence à la résurrection de Jésus-Christ.

Terminons par l'aspect le plus négatif, le dragon qui, dans les contes de fées est le méchant. La Sainte Vierge Marie est souvent représentée avec à ses pieds, un dragon dont elle triomphe. Par conséquent, c'est par analogie que ceux-ci accompagnent les gisants et nullement pour signaler que le Noble représenté a eu une mauvaise vie. Que du contraire, cette présence gisant, qu'il a mené des actions afin, au tout de, vaincre le mal.

Alexandre Thangé

BELLE INITIATIVE !



L'édition 2019 du Télévie a permis de récolter la somme record de 13 315 462,48 euros. Grâce à cet argent, plusieurs laboratoires pourront financer leurs recherches dans l'objectif de faire reculer la maladie. Un tel élan de générosité n'a pu être possible que grâce à la mobilisation de très nombreuses personnes. Remercions, entre autres, ces éblouissants bénévoles qui, ayant

découvert une tirelire dans leur classe, n'ont cessé de la remplir de pièces rondes. Et, après l'avoir placée dans leur local théo, dans les salles où ils organisent bals et soupers et même dans un magasin familial, ils ont pu avec joie dévoiler son contenu. C'est le visage souriant et le cœur léger d'avoir pu contribuer à cette belle action qu'ils remettent plus de 1000 euros au Télévie !

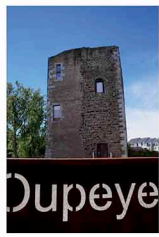
SALON : «OUEPE, TERRE DE VIES»

Terres de vie, c'est le premier grand salon oupeyen rassemblant en un seul lieu (un grand chapiteau, situé Place Jean Hubin) la fine fleur du milieu associatif local. L'événement se tiendra le dimanche 19 mai de 10h à 18h. Les principaux services communaux actifs dans le milieu social, sportif, culturel ou impliqués dans l'environnement, l'énergie ou les seniors seront également de la partie. On ajoutera à cela une belle brochette d'entreprises spécialisées dans les produits de bouches de haute qualité (pâtisseries artisanales, légumes Bio...)

Pour agrémenter le tout, des animations seront proposées et l'on pourra s'initier à la fabrication d'un nichoir ou importer (gratuitement) un assortiment de quatre plants pour votre potager (sous réserve des disponibilités) ou simplement participer à des dégustations de produits du terroir.

On apprendra aussi que le fameux festival des arts à la jeunesse «Festifolies» se déroulera conjointement à cette manifestation avec ses activités ludiques (plus de 11h) telles que grimaces, châteaux gonflables, balades à dos de poney et à 15h, le spectacle de ventri-

loquie «The Magic Muppet's» présenté par Zoltan. Enfin, 2 balades démarqueront du site : à 11h («Promenade d'Apsidre», 5 km) et à 14h («Sur les traces de Curtius», 9 km). Promenades commentées par les guides de la Commission Sentier. Réservation obligatoire au 04/267.07.22



Portes ouvertes

Inscriptions
Samedi 18 mai 2019
13h - 17h



- A partir de 13 heures
visites guidées de l'école
- Présentation des études
- Quand jeux et apprentissages
font bon ménage
- Animations diverses par nos élèves
- Bar traditionnel

Projets citoyens
Echanges linguistiques
Expositions photos
Voyages scolaires et culturels

Portes ouvertes
Saint-Joseph
dimanche 26 mai
de 11 à 16 heures

Rue de la Trairie 27 • 04 379 24 05 • www.iscvis.be



Un enseignement de qualité pour TOUS

Un premier degré commun et différencié



Secteur social



Secteur commercial



Secteur scientifique

Secteur : service aux personnes

Sciences sociales et éducatives
Agent d'éducation
Aide familial
Aide soignant

Secteur : économie

Technicien en comptabilité
Technicien de bureau
Auxiliaire administratif et d'accueil
Gestionnaire de très petites entreprises

Secteur : sciences

Sciences appliquées

Inscriptions :
du lundi au vendredi de 8h à 17h
Juillet et août : du lundi au vendredi
de 10h à 13h et de 14h à 17h
Ecole fermée du 6 juillet au 18 août inclus

Renseignements
Rue de la Trairie 27 - 4600 Visé
Tél. 04 379 24 05 - Fax : 04 379 67 66
Email : isc.vis@skynet.be
www.iscvis.be

L'INFLATION

INDICE DES PRIX - INDICE SANTÉ - INDICE PIVOT

En Belgique, les salaires du secteur privé, les traitements de la fonction publique et le montant des allocations sociales sont indexés.

Par conséquent, il peut s'avérer intéressant d'analyser chaque mois, la variation des prix ainsi que celle relative à l'indice santé qui sert de base au calcul des différentes indexations, ainsi d'ailleurs que concernant les loyers.

• Indices

Période	Indice des prix	Variation annuelle	Indice santé	Variation annuelle
Avril 2018	106,69		106,89	
Mars 2019	108,85		109,04	
Avril 2019	108,91	+ 2,08 %	108,98	+ 1,96 %

• Comparaison mensuelle

En avril, l'indice des prix à la consommation a augmenté de 0,06 point alors que l'indice santé, quant à lui, reculait de... 0,06 point.

• Comparaison annuelle

L'inflation, sur les douze derniers mois s'établit à 2,08 % contre 2,33 % en mars ; 2,17 % en février, 1,99 % en janvier et 2,34 % en décembre 2018.

• Moyenne arithmétique de l'indice santé et indice-pivot

En avril 2019, l'indice santé s'élève à 108,91 points alors que le niveau

indice-pivot pour la fonction publique et les allocations sociales est fixé à 107,20 points. Par conséquent, il n'est pas dépassé et ne le sera pas avant quelques mois, voire à la fin de l'année seulement. Les derniers dépassements de l'indice-pivot remontent aux mois de novembre 2012, de mai 2016, de mai 2017 et d'août 2018.

Rappelons que l'indice santé est également utilisé concernant l'indexation des loyers qui a lieu annuellement.

• Les impacts, les plus importants
Sur les douze derniers mois, on note qu'ont le plus augmenté, le prix du

cidre (+ 23,40 %) ; celui des villages de vacances (+ 22,20 %) ; du gazoil de chauffage (+ 17,90 %) et celui des journaux (+ 16 %). Par contre, ont baissé, le prix des œufs (-13,80 %) ; des appareils non électriques pour soins corporels (-7,4 %) celui des fruits de mer frais (-5,70 %) ou encore, celui des autres matériels de traitement de l'information (montres connectées) (-5,40 %).

Notons également que sur ce seul mois d'avril, le prix du gazoil a augmenté de 18 % !

Alexandre Tihange

LES DATES À RETENIR

Vous êtes novice ou n'avez jamais testé le golf et aimeriez en apprendre davantage sur ce sport ? Cette année 2019 est la parfaite occasion pour vous de découvrir cet univers au moyen des événements suivants :

- 31/08 et 01/09 : week-end spécial anniversaire avec présentation protocolaire et soirée de gala.
- Tous les derniers dimanches du mois entre mai et octobre : initiations au

golf gratuites (à partir de 6 ans)
Nous espérons vous y rencontrer !

- Golf Henri-Chapelle, rue du Vivier, 3 à 4841 Henri-Chapelle.
- Ouvert tous les jours de 8h30 à 18h00.
- Tél. : 087 88 19 91
- www.golfhenrichapelle.be
- www.facebook.com/golfhenrichapelle



GOLF HENRI-CHAPELLE
INTERNATIONAL GOLF HENRI-CHAPELLE
30 years of golfing

JARDINERIE des 3 ROIS

GÉRANIUMS - SURFINIAS - ANNUELLES
LÉGUMES À REPIQUER
PLANTES VIVACES - TERREAUX - ENGRAIS ...

EN MAI, OUVERT TOUS LES JOURS

RUE DE BERNEAU, 99 - 4600 VISÉ • T. 04 379 18 42

Ce dimanche 12 mai

Happy
Mother's
Day

Bénéficiez d'un conseil avisé pour vos châssis et vos portes!

Choisir de nouvelles portes et fenêtres: un vrai défi!
Un défi toutefois facile à relever grâce à l'équipe de Winfera.
Des conseils avisés, des mesures exactes, un placement sans accroc
et un service après-vente irréprochable vous apportent la sérénité, à chaque étape. C'est pourquoi nos collaborateurs sont toujours accueillis chaleureusement: bienvenue dans la grande famille Winfera!

les pros de Winfera sont vos amis pour la vie

Demandez
votre offre dès
aujourd'hui

RESPECT
ENGAGEMENT
DÉVOUEMENT
RESPONSABILITÉ

Winfera Tongres
St-Truidersteenweg 201 - 3700 Tongres
T 012 263 262 - tongres@winfera.be

www.winferra.be

winfera
PORTES ■ FENÊTRES

PRIX DE LA CITOYENNETÉ

Appel à candidatures

La Ville de Visé, consciente et fière de la richesse de ses associations, souhaite décerner à nouveau son « Prix de la Citoyenneté ».

Celui-ci s'adresse à toute personne ou organisme (association) dont les actions révèlent un engagement citoyen.

Ce dernier peut s'inscrire dans les domaines suivants :

- le renforcement du Lien Social à caractère local et le « Vivre Ensemble »
- l'environnement « responsable » pour un meilleur avenir
- la solidarité, l'entraide et la dignité humaine.

Le « Prix de la Citoyenneté » récompense une personne, un groupe de personnes ou associations visétoises dont l'action est conforme aux objectifs du prix et à but non lucratif.

Il ne vise pas à établir un « classement » des différents projets mais à progressivement mettre en vitrine les diverses initiatives menées par les citoyens.

Toute personne peut introduire une candidature qui doit définir :

- l'identité complète de l'association ou de la personne candidate (dans le cas d'une association, mentionner les coordonnées de la personne de référence).

- la description précise et succincte – deux pages maximum – de l'action et en général de tous les éléments qui justifient une participation à cet appel à candidatures. Cette description doit, en outre, présenter les acteurs, la localisation, la période et une budgétisation du projet.

Les candidatures doivent être rentrées pour le vendredi 24 mai 2019 par courrier à l'adresse suivante :

Echevinat de la Vie Sociale 31, rue du Collège – 4600 Visé

ou par courriel : michael.labouise@visé.be

Ce prix ne peut être attribué qu'une fois à une même association ou à une même personne.

Le règlement complet peut être obtenu sur demande auprès de M. Labouise

(Echevinat de la Vie Sociale, 31 rue du Collège – 4600 Visé)

Wiane Dessart, Bourgmestre

JIU-JITSU KICKBOXING CLUB VISÉTOIS

Beaux succès pour le stage Boxe Pieds Poings du Jiu-Jitsu Kickboxing Club Visétois

Ce 27 avril, plus de 70 participants se sont rencontrés au Hall Omnisports de Visé, les deux salles ont dû être occupées pour ne pas que l'on se cogne !

Le Club du Funakoshi de Saint Nicolas était présent comme chaque année ainsi que l'Atami Karaté Visé, Jean-Marie Monseur représentant la Ligue Francophone de Kickboxing Muay Thai et Disciplines associées sous l'égide de laquelle était organisé le stage.

Après un échauffement commun sous la direction de Pierre Lochet et Kevin

Dessart, les stagiaires se sont répartis dans les 2 salles afin de bénéficier d'un entraînement plus individualisé.

Pour moi qui suis encore novice, c'était très chouette de découvrir toutes une série de notions, en étant surpris de tout ce qui se cache derrière un jab ou un cross et je n'étais pas le seul novice puisque des personnes étaient venues participer et s'informer.

Le temps passe trop vite, commençant à 13 h, le stage a dû se terminer



avec des derniers éléments vers 15 h 30 et les participants se sont promis de se revoir l'année pro-

chaine à l'occasion de la journée des arts martiaux qui sera organisée dans les mêmes lieux.

Infraspport, la région Wallonne et l'échevinat des sports de la ville de Visé, ainsi que Gérard Nissette et toute la direction du club ont beaucoup contribué à l'organisation sans faille de cet après-midi.

Comment mieux conclure qu'avec ce commentaire sur les réseaux sociaux : « Une organisation et un professionnalisme irréprochable... ainsi qu'un accueil... parfait »

Jean Joris Community Manager

MATÉRIEL DE JARDIN,
AGRICOLE
& INDUSTRIEL

• VENTE
• LOCATION
• ENTRETIEN

**JARDI
TECH**

JARDITECH sa - rue de Verviers 114 - 4651 BATTICE
T. 087/67.91.04 - info@jarditech.be - www.jarditech.be



Husqvarna AUTOMOWER®



Kubota





DALHEM : Appartement 3 chambres, 130m².
Terrasse, emplacement de parking, garage fermé et 2 caves.
524 000€ PEB n°: 201308270154856



EPFILLE-SUR-MEUSE : Ravissante maison composée de 2 chambres, d'un grand salon-sau, d'une cuisine équipée, d'une salle de bains, d'une salle de douche avec WC et lavabo, d'une buanderie, hall d'entrée et mail ainsi qu'un spacieux garage (2 V) et des caves.
175 000€ PEB n°: 20171123014021



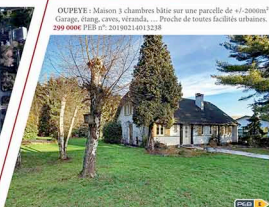
HACCOURT : Logis au sein d'un quartier exceptionnel, cette magnifique propriété composée de 5 chambres (possibilité 6) est idéale pour les personnes propriétaires de chevaux ou amateurs de nature. Possibilité d'acquiescer ou de louer les prairies environnantes. Garage 4 voitures, air conditionné, alarme.
720 000€ PEB n°: 2019040800358



WANDRE : Ravissante maison 4 chambres avec garage. Terrasse, caves, grenier pouvant être aménagé et panneaux photovoltaïques. Faire offre à partir de **185.000 euros** sous réserve d'acceptation du vendeur. PEB n°: 2014101100311



OUEPE : Terrain à bâtir de 42'300m² au cœur d'un quartier résidentiel.
140 000€



OUEPE : Maison 3 chambres bâtie sur une parcelle de 41'200m². Garage, ring, gym, véranda... Proche de toutes facilités urbaines.
299 000€ PEB n°: 20180214013238



HERMEZ : Belle maison lumineuse 3 chambres possibilité 4 située dans un endroit calme et recherché. Beau jardin avec agencement d'une terrasse. Véranda, garage, caves.
310 000€ PEB n°: 20190327016096



HACCOURT : Situé au nord de la voirie et en bordure de zone NATURA 2000, ce bien vous plaira dans un cadre de vie calme et verdoyant. L'opéon également la présence d'un garage, d'une terrasse en pierre blanche et d'un jardin.
299 000€ PEB n°: 20160828003954

📞 - www.forward.immo - 04/237.07.37 - [f](https://www.facebook.com/forwardimmo) [i](https://www.instagram.com/forwardimmo) [p](https://www.pinterest.com/forwardimmo)



Ce dimanche
12 mai

Bonne Fête Maman !

PROFITEZ D'UNE PROMOTION ÉPHÉMÈRE SUR VOTRE NOUVELLE MONTURE !

Jusqu'au 30/06

Ouvert du lundi au samedi de 10 à 18h
Place du Marché, 9 à VISÉ - 04/379 76 11
Place du XX Août, 42 à LIÈGE - 04/221 33 20
Avenue de la Résistance, 255 à SOUMAGNE - 04/370 68 78



A l'achat d'une monture + verres, Optival vous offre une 2^e monture correctrice (solaire ou classique)*!

*voir conditions en magasin



www.optival.be